

VTK 1050 - Analog Veri Toplama Kartı(USB Data Acquisition)

1. VTK 1050 Özellikler

- 3 Kanal Analog Input
- Differential (Farksal) Ölçüm
- 16 Bit Çözünürlük
- 1050 Örnek/Saniye
- USB 2.0 Haberleşme
- Eş Zamanlı Örnekleme
- Windows İşletim Sistemleri ile Uyumlu
- USB Tak Çalıştır Özelliği
- Örnek LabVIEW Kütüphanesi

2. VTK 1050 Uygulamalar

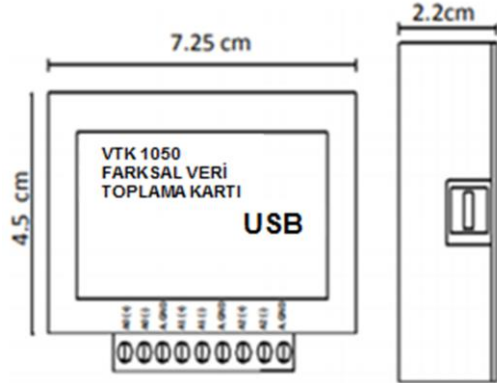
- Voltaj ölçümü
- Basınç Ölçümü
- Sıcaklık Ölçümü
- Işık Şiddeti Ölçümü
- Ses Şiddeti Ölçümü
- Sıvı Basıncı Ölçümü
- Sıvı Seviyesi Ölçümü
- Manyetik Alan Ölçümü
- Datalogger

gibi statik sensör ölçümlerinin yapılacağı her alana uygundur.

3. Açıklamalar

“VTK 1050” olarak satışa sunulan, 3 kanal, farksal ölçüm yapan analog input kartı, 1050 örnek/saniye hızla veri toplayabilmektedir. Windows işletim sistemiyle uyumlu olan VTK 1050 ürünü, LabVIEW yazılım dili ile uyumludur. VTK 1050 ürününün bilgisayarla haberleşmesi USB ile gerçekleşmektedir. VTK 1050, LabVIEW uyumluluğu olan, kütüphanesinde bulunan mevcut arayüzü sayesinde, verileri anlık olarak görüntüleyen ve istenildiği taktirde Microsoft Office ortamında kayıt altına alan VTK ürün ailesidir. VTK 1050 ürünü, topladığı verileri görselleştirmenin yanında seçilen örnek sayısına göre verileri analiz eder ve raporlar.

CİHAZ BİLGİLERİ



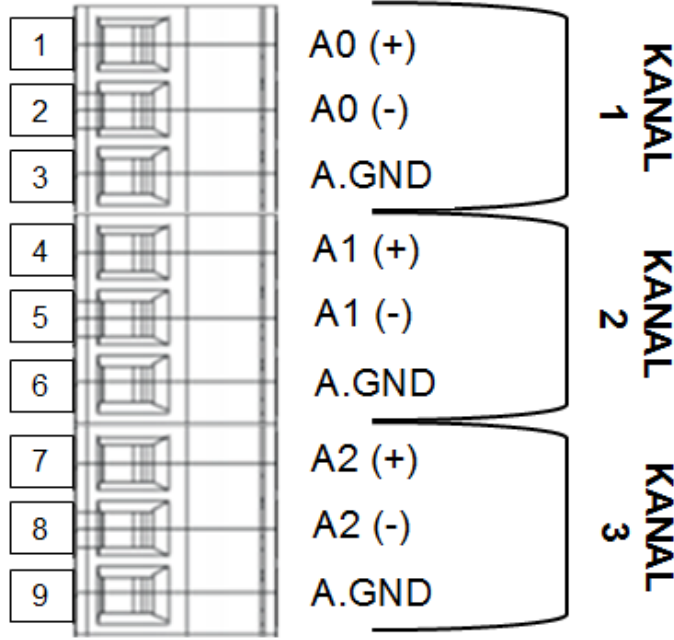
CİHAZ İSMİ	ÖLÇÜLERİ
VTK 1050	7,25 cm uzunluk
	4,5 cm genişlik
	2,2 cm yükseklik



İÇİNDEKİLER

1. VTK 1050 Özellikler.....	1
2. VTK 1050 Uygulamalar.....	1
3. VTK 1050 Açıklamalar.....	1
4. VTK 1050 Klemens Giriş ve Fonksiyonları.....	3
5. VTK 1050 Cihazın Özellikleri.....	3
6. VTK Ürünlerinin Bilgisayara Kurulumu	4

4. Klemens Giriş ve Fonksiyonları



5. VTK 1050 Cihazın Özellikleri

TEKNİK ÖZELLİKLER

İşletim Sistemi	Windows
Yazılım Uyumluluğu	LabVIEW
Besleme	USB

ANALOG GİRİŞ

Differential Kanal	3
Çözünürlük	16 Bit
Örnekleme Hızı	1050 Örnek/Saniye
Maksimum Gerilim	12V
Maksimum Çalışma Aralığı	-10V, +10 V
Maksimum Çalışma Geriliminde Hata Oranı	%0.15
Minimum Çalışma Aralığı	-1.25V, +1.25 V
Minimum Çalışma Geriliminde Hata Oranı	%0.34
Ölçüm Aralıkları	1.25/2.5/ 5/10 V
Eş zamanlı Örnekleme	Var
Zamanlama	Donanımsal

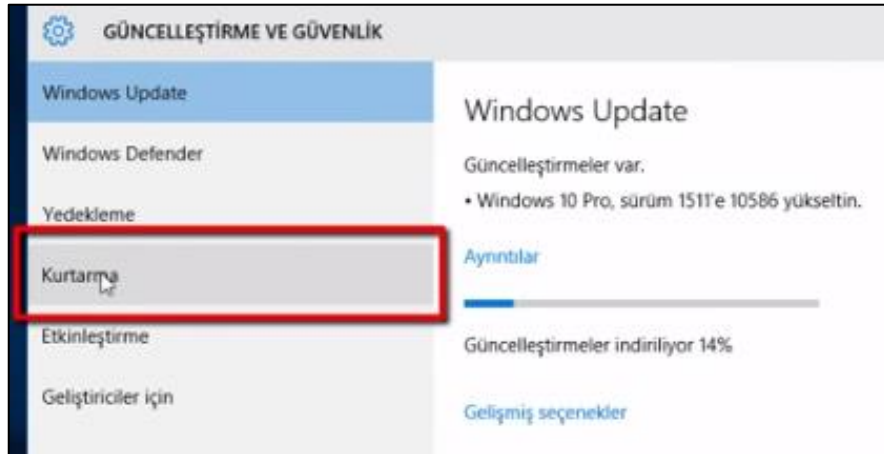
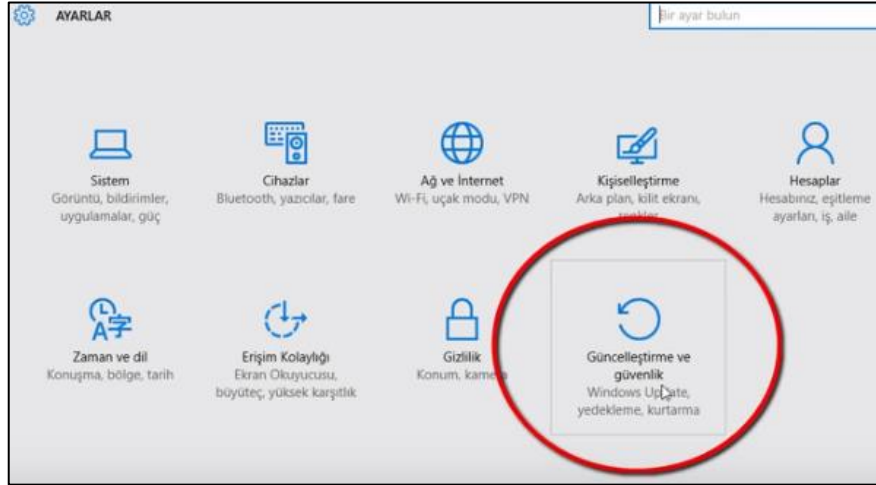
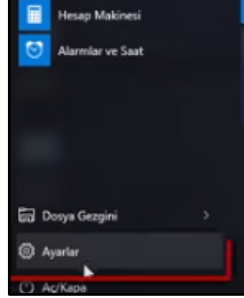
FİZİKSEL ÖZELLİKLER

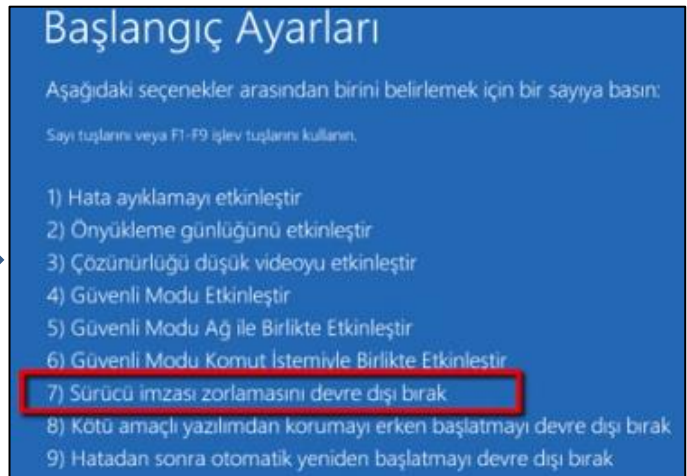
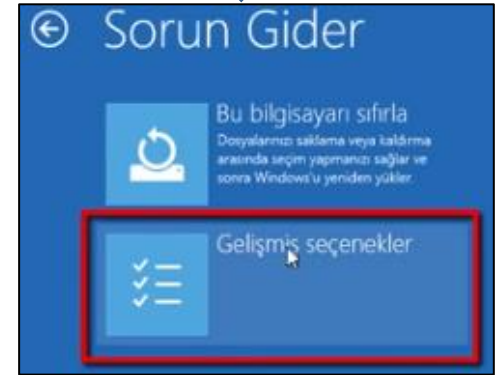
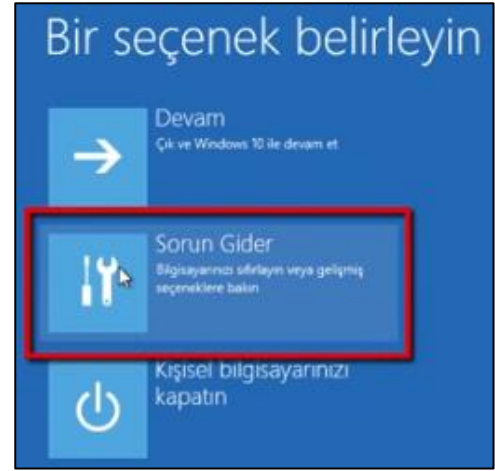
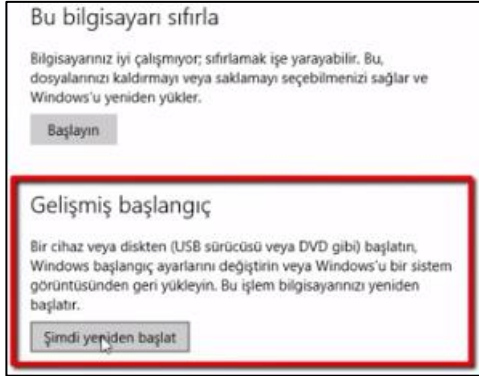
Uzunluk	7.25 cm
Genişlik	4.5 cm
Yükseklik	2.2 cm
I/O Konnektörü	Vidalı Terminaller

6. VTK Ürünlerinin Bilgisayara Kurulumu

VTK 1050, ürününün bilgisayara tanıtılması için aşağıdaki adımların uygulanması gerekmektedir.

- 1) Sürücü imzalamanın devre dışı bırakılması gerekmektedir. Windows 10'da sürücü imzalamayı devre dışı bırakmak için;

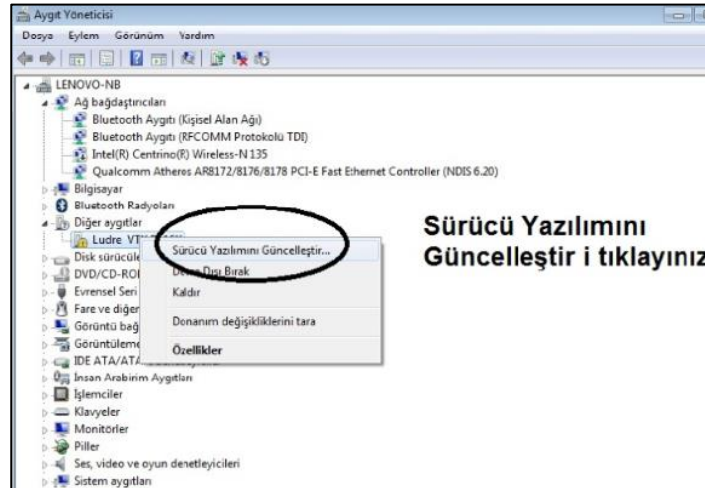
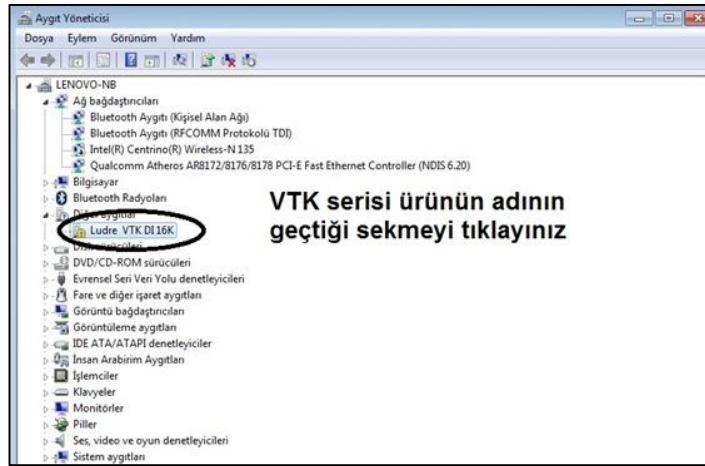
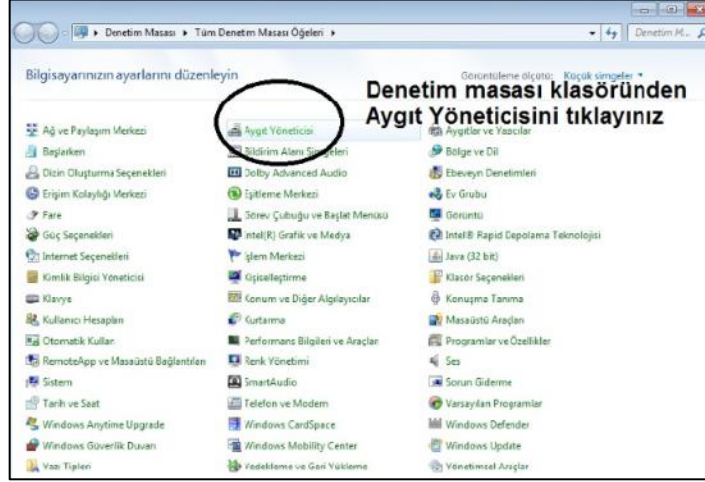


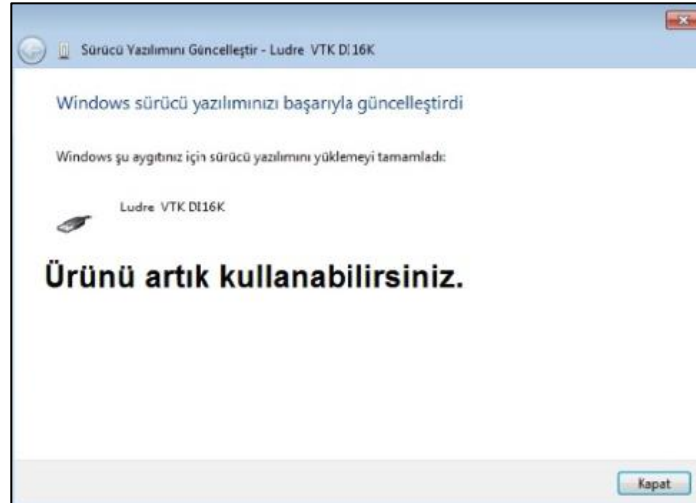
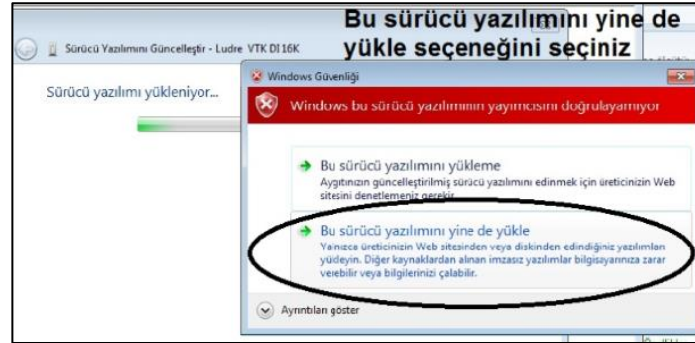
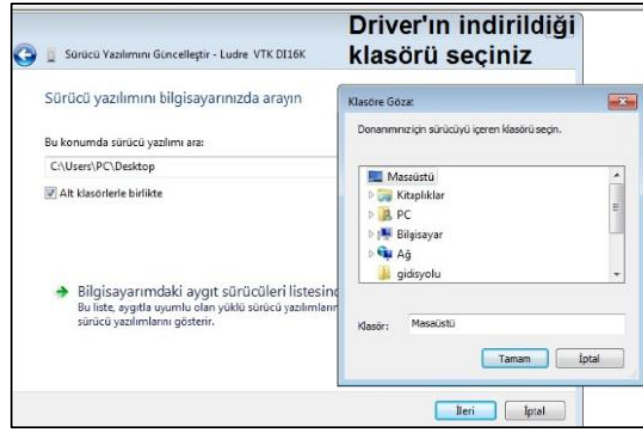
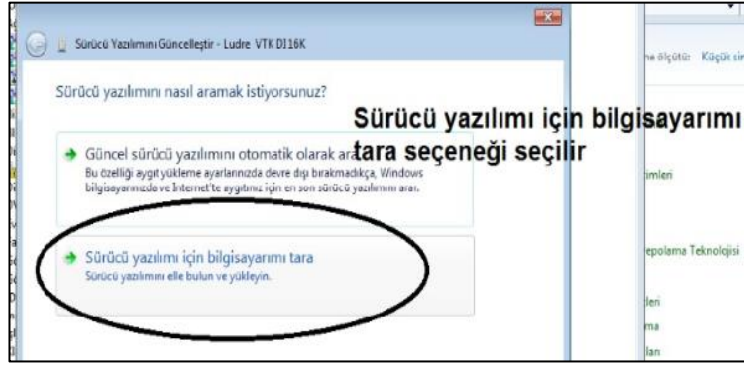


2) VTK 1050 ürününe ait driver dosyasını aşağıdaki linkten indiriniz.

[Driver İndir](#)

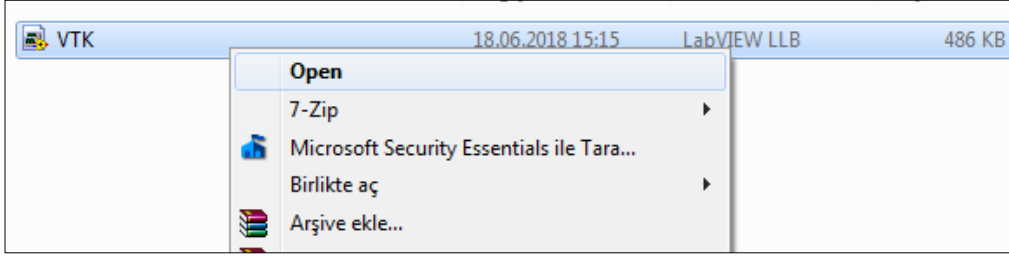
3) Ürünü bilgisayara bağlayınız sonrasında aşağıda gösterilen adımları uygulayınız.



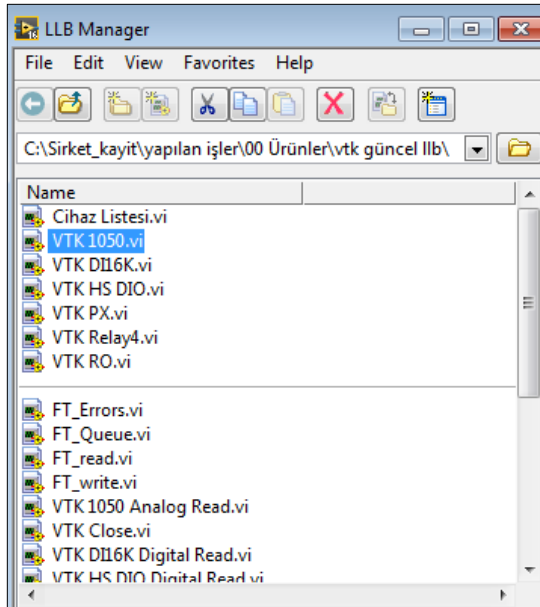


VTK 1050 kartının LabVIEW kütüphanesini indiriniz. [“Kütüphane İndir”](#)

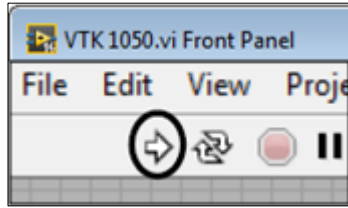
LabVIEW
Kütüphanesini
İndiriniz.



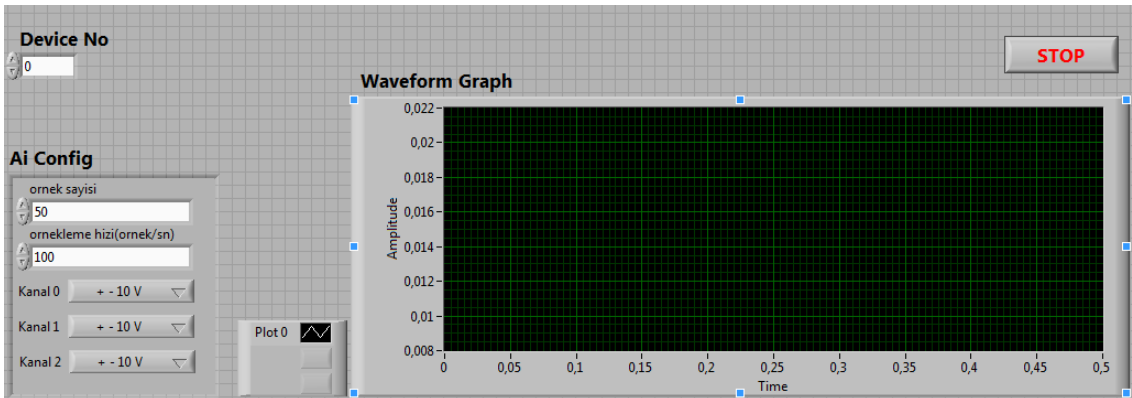
Kütüphanesini indirmiş
olduğunuz VTK llb
dosyasını açınız.



VTK 1050.vi dosyasını
açınız.



Programı RUN ettiğiniz zaman
cihaz kullanıma hazır hale
gelecektir.



Girmek istenilen
örnekleme
parametrelerini
girerek ürün
kullanmaya